

2025年4月に誕生!

北海道科学大学 情報科学部 開設記念シンポジウム

# 情報科学教育が ひらく未来

at 北海道科学大学 E棟 401講義室  
2025.9.3 wed 13:10-15:10  
(開場 12:40)

AIやビッグデータが進化し続け、情報系人材への期待が高まる今、問われるのは人材育成のあり方です。  
全国で情報系学部・学科が新設される中、北海道科学大学では2025年4月に情報科学部を開設しました。  
本シンポジウムでは、教育現場の実践や地域との連携を通じて、多様な視点から北海道の未来をひらくヒントを探ります。

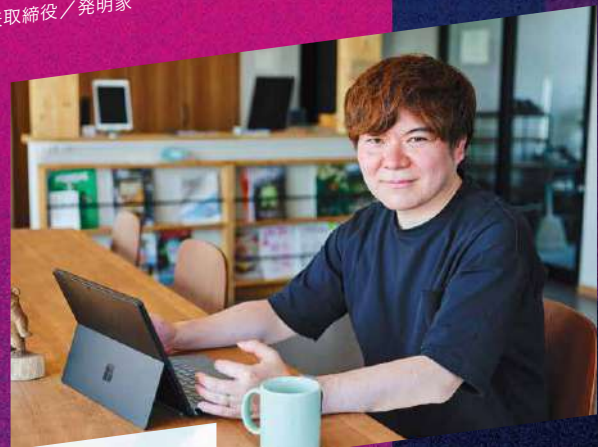


PANELIST  
**KEISUKE IWAYA**  
岩谷 圭介 /  
株式会社岩谷技研 代表取締役 / 発明家



SPEAKER & PANELIST  
**NAOTO TAKENO**  
竹野 直人 /  
経済産業省 北海道経済産業局 製造・情報産業課長

PANELIST  
**TAKASHI KAWAKAMI**  
川上 敬 / 北海道科学大学 学長



PANELIST  
**TORU KAJI**  
梶 達 / 上士幌町役場 デジタル推進課 課長



MODERATOR  
**AYAMI ISODA**

磯田 彩実 /  
テレビ北海道 報道制作局アナウンス部 アナウンサー



## PROGRAM

13:10 - 13:40 | 講演

### 北海道の未来を拓くDXと先端産業～地域経済の発展と情報技術の役割～

竹野 直人 経済産業省 北海道経済産業局 製造・情報産業課長

13:45 - 14:45 | パネル討論

### 情報科学教育がひらく未来

パネリスト

竹野 直人

NAOTO TAKENO

経済産業省 北海道経済産業局 製造・情報産業課長



2000年に北海道経済産業局へ入局、これまでに中小企業政策、地域産業政策を歴任。2007年に経済産業省産業技術環境局大学連携推進課（現イノベーション・環境局 大学連携推進室）勤務、2022年に帯広市出向などを経て、2025年5月から現職。

岩谷 圭介

KEISUKE IWAYA

株式会社岩谷技研 代表取締役／発明家



1986年、福島県生まれ。北海道大学工学部機械知能工学科卒業。在学中の2011年より気球の研究に着手。飛行試験は500回に及ぶ。2016年に岩谷技研を設立し、2020年には有人宇宙遊覧に向けた資金調達を開始。2024年7月、国内初となる高度20km超の有人飛行試験に成功。2025年に世界初（岩谷技研調べ）の「宇宙遊覧フライト」の商用運航を目指す。

梶 達

TORU KAJI

上士幌町役場 デジタル推進課 課長



大学卒業後、2001年に上士幌町役場に奉職。2013年に北海道への移住を推進する「NPO法人住んでみたい北海道推進会議」へ出向。その後、企画財政課のふるさと納税担当主査、企業誘致担当主幹、ICT推進室長を経て、2022年から町全体のDX推進や新たなビジネス創出に取り組むデジタル推進課の課長職に従事。

川上 敬

TAKASHI KAWAKAMI

北海道科学大学 学長



1986年北海道大学工学部精密工学科を卒業、1996年北海道大学大学院工学研究科情報工学専攻博士課程修了。博士（工学）。1998年北海道工業大学工学部助教授、2007年ベルギー ブリュッセル自由大学客員研究員、2008年北海道工業大学創生工学部教授、2018年北海道科学大学副学長、2022年同大学長。メタヒューリスティックスの最適化問題への適用、機械学習の社会実装に関する研究に従事。

司会

磯田 彩実

テレビ北海道 報道制作局アナウンス部 アナウンサー



2012年北海道大学工学部情報エレクトロニクス学科メディアネットワーク専攻卒業。人工知能の対話学習機能を研究。同年4月にテレビ北海道へ入社し、アナウンス部・報道部に所属。入社から現在まで「けいナビ〜応援!どさんこ経済」に出演中。そのほか5時ナビ、スイッチン!、プロ野球中継など報道・情報・スポーツ番組を担当。オフラインでは資産運用セミナーやDX/GXシンポジウムのモデレーターなどを務める。

参加  
方法

同日開催の第24回情報科学技術フォーラム（FIT2025）参加者以外の方は、下記QRコードよりお申し込みください。

申し込み  
締切

8月29日(金) 定員 300名



申し込みはこちら

## ACCESS

手稲前田キャンパス全体マップ



〒006-8585 北海道札幌市手稲区前田7条15丁目4-1

JR手稲駅 — 前田キャンパス | バス 約9分 / タクシー 約5分 / 徒歩 約25分

各駅 — JR手稲駅(快速) | 札幌駅から約10分 / 小樽駅から約22分  
新千歳空港駅から約50分