

教員組織（年齢構成）（2021年5月1日現在）

【北海道科学大学】

【学部】

学部・研究科	職位	71歳以上	66歳～70歳	61歳～65歳	56歳～60歳	51歳～55歳	46歳～50歳	41歳～45歳	36歳～40歳	31歳～35歳	26歳～30歳	25歳以下	計
工学部 (副学長3名含む)	教授 (人)	0	2	4	12	11	4	4	0	0	0	0	37
	(%)	0.0%	5.4%	10.8%	32.4%	29.7%	10.8%	10.8%	0.0%	0.0%	0.0%	0.0%	100.0%
	准教授 (人)	0	0	1	1	2	5	5	3	0	0	0	17
	(%)	0.0%	0.0%	5.9%	5.9%	11.8%	29.4%	29.4%	17.6%	0.0%	0.0%	0.0%	100.0%
	講師 (人)	0	0	0	2	0	1	1	1	1	1	0	6
	(%)	0.0%	0.0%	0.0%	33.3%	0.0%	16.7%	16.7%	16.7%	16.7%	0.0%	0.0%	100.0%
	助教 (人)	0	0	0	0	0	1	0	1	2	1	0	5
(%)	0.0%	0.0%	0.0%	0.0%	0.0%	20.0%	0.0%	20.0%	40.0%	20.0%	0.0%	100.0%	
助手 (人)	0	0	0	0	0	0	0	0	0	1	1	0	2
(%)	0.0%	0.0%	0.0%	0.0%	0.0%	0.0%	0.0%	0.0%	0.0%	50.0%	50.0%	0.0%	100.0%
計 (人)		0	2	5	15	13	11	10	5	4	2	0	67
計 (%)		0.0%	3.0%	7.5%	22.4%	19.4%	16.4%	14.9%	7.5%	6.0%	3.0%	0.0%	100.0%

学部・研究科	職位	71歳以上	66歳～70歳	61歳～65歳	56歳～60歳	51歳～55歳	46歳～50歳	41歳～45歳	36歳～40歳	31歳～35歳	26歳～30歳	25歳以下	計
薬学部 (学長1名含む)	教授 (人)	0	1	6	10	3	4	0	0	0	0	0	24
	(%)	0.0%	4.2%	25.0%	41.7%	12.5%	16.7%	0.0%	0.0%	0.0%	0.0%	0.0%	100.0%
	准教授 (人)	0	0	2	1	6	5	1	4	0	0	0	19
	(%)	0.0%	0.0%	10.5%	5.3%	31.6%	26.3%	5.3%	21.1%	0.0%	0.0%	0.0%	100.0%
	講師 (人)	0	0	0	0	0	1	6	5	2	0	0	14
	(%)	0.0%	0.0%	0.0%	0.0%	0.0%	7.1%	42.9%	35.7%	14.3%	0.0%	0.0%	100.0%
	助教 (人)	0	0	0	0	0	0	0	0	0	1	0	1
(%)	0.0%	0.0%	0.0%	0.0%	0.0%	0.0%	0.0%	0.0%	0.0%	100.0%	0.0%	100.0%	
助手 (人)	0	0	0	0	0	0	0	0	0	0	0	0	
(%)	0.0%	0.0%	0.0%	0.0%	0.0%	0.0%	0.0%	0.0%	0.0%	0.0%	0.0%	0.0%	0.0%
計 (人)		0	1	8	11	9	10	7	9	2	1	0	58
計 (%)		0.0%	1.7%	13.8%	19.0%	15.5%	17.2%	12.1%	15.5%	3.4%	1.7%	0.0%	100.0%

学部・研究科	職位	71歳以上	66歳～70歳	61歳～65歳	56歳～60歳	51歳～55歳	46歳～50歳	41歳～45歳	36歳～40歳	31歳～35歳	26歳～30歳	25歳以下	計
保健医療学部 (副学長1名含む)	教授 (人)	0	2	4	11	4	4	1	0	0	0	0	26
	(%)	0.0%	7.7%	15.4%	42.3%	15.4%	15.4%	3.8%	0.0%	0.0%	0.0%	0.0%	100.0%
	准教授 (人)	0	0	1	3	0	8	3	3	0	0	0	18
	(%)	0.0%	0.0%	5.6%	16.7%	0.0%	44.4%	16.7%	16.7%	0.0%	0.0%	0.0%	100.0%
	講師 (人)	0	0	0	1	3	2	3	0	2	0	0	11
	(%)	0.0%	0.0%	0.0%	9.1%	27.3%	18.2%	27.3%	0.0%	18.2%	0.0%	0.0%	100.0%
	助教 (人)	0	0	0	0	0	1	2	8	4	2	0	17
(%)	0.0%	0.0%	0.0%	0.0%	0.0%	5.9%	11.8%	47.1%	23.5%	11.8%	0.0%	100.0%	
助手 (人)	0	0	0	1	0	0	1	1	0	0	0	3	
(%)	0.0%	0.0%	0.0%	33.3%	0.0%	0.0%	33.3%	33.3%	0.0%	0.0%	0.0%	100.0%	
計 (人)		0	2	5	16	7	15	10	12	6	2	0	75
計 (%)		0.0%	2.7%	6.7%	21.3%	9.3%	20.0%	13.3%	16.0%	8.0%	2.7%	0.0%	100.0%

学部・研究科	職位	71歳以上	66歳～70歳	61歳～65歳	56歳～60歳	51歳～55歳	46歳～50歳	41歳～45歳	36歳～40歳	31歳～35歳	26歳～30歳	25歳以下	計
未来デザイン学部	教授 (人)	0	0	7	1	2	1	0	0	0	0	0	11
	(%)	0.0%	0.0%	63.6%	9.1%	18.2%	9.1%	0.0%	0.0%	0.0%	0.0%	0.0%	100.0%
	准教授 (人)	0	0	0	2	3	3	2	1	0	0	0	11
	(%)	0.0%	0.0%	0.0%	18.2%	27.3%	27.3%	18.2%	9.1%	0.0%	0.0%	0.0%	100.0%
	講師 (人)	0	0	0	0	0	1	0	0	0	0	0	1
	(%)	0.0%	0.0%	0.0%	0.0%	0.0%	100.0%	0.0%	0.0%	0.0%	0.0%	0.0%	100.0%
	助教 (人)	0	0	0	0	0	0	0	0	0	0	0	0
(%)	0.0%	0.0%	0.0%	0.0%	0.0%	0.0%	0.0%	0.0%	0.0%	0.0%	0.0%	0.0%	
助手 (人)	0	0	0	0	0	0	0	0	0	0	0	0	
(%)	0.0%	0.0%	0.0%	0.0%	0.0%	0.0%	0.0%	0.0%	0.0%	0.0%	0.0%	0.0%	
計 (人)		0	0	7	3	5	5	2	1	0	0	0	23
計 (%)		0.0%	0.0%	30.4%	13.0%	21.7%	21.7%	8.7%	4.3%	0.0%	0.0%	0.0%	100.0%

教員組織（年齢構成）（2021年5月1日現在）

【教養教育担当者】

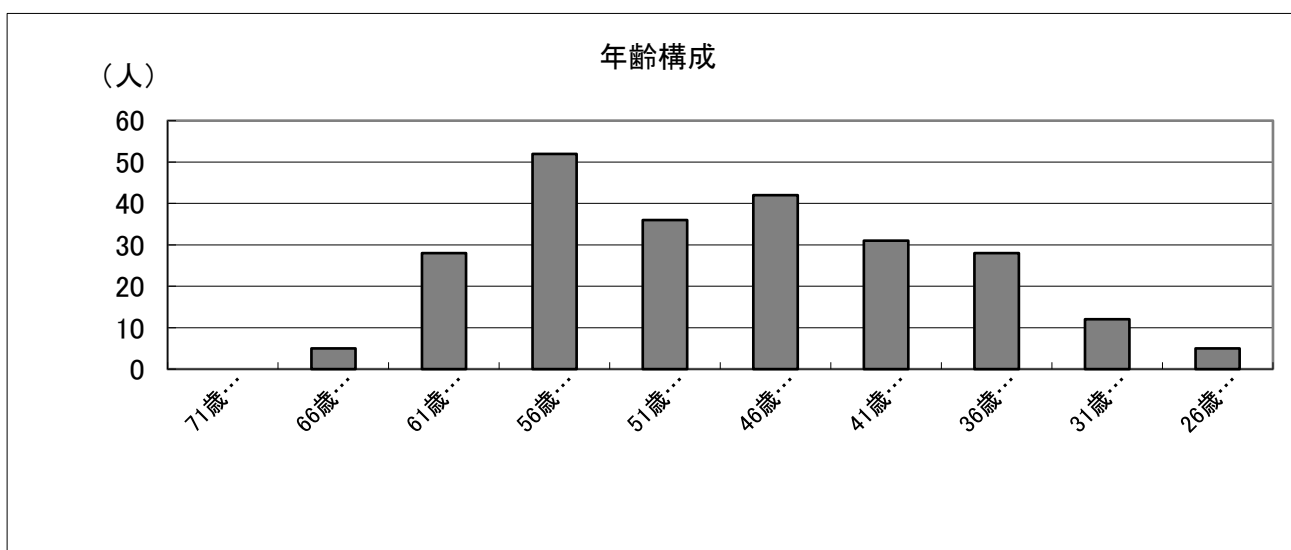
学部・研究科	職位	71歳以上	66歳～70歳	61歳～65歳	56歳～60歳	51歳～55歳	46歳～50歳	41歳～45歳	36歳～40歳	31歳～35歳	26歳～30歳	25歳以下	計
全学共通教育部	教授（人）	0	0	1	7	0	0	0	0	0	0	0	8
	（％）	0.0%	0.0%	12.5%	87.5%	0.0%	0.0%	0.0%	0.0%	0.0%	0.0%	0.0%	100.0%
	准教授（人）	0	0	2	0	2	1	1	1	0	0	0	7
	（％）	0.0%	0.0%	28.6%	0.0%	28.6%	14.3%	14.3%	14.3%	0.0%	0.0%	0.0%	100.0%
	講師（人）	0	0	0	0	0	0	1	0	0	0	0	1
	（％）	0.0%	0.0%	0.0%	0.0%	0.0%	0.0%	100.0%	0.0%	0.0%	0.0%	0.0%	100.0%
助教（人）	0	0	0	0	0	0	0	0	0	0	0	0	
（％）	0.0%	0.0%	0.0%	0.0%	0.0%	0.0%	0.0%	0.0%	0.0%	0.0%	0.0%	0.0%	
助手（人）	0	0	0	0	0	0	0	0	0	0	0	0	
（％）	0.0%	0.0%	0.0%	0.0%	0.0%	0.0%	0.0%	0.0%	0.0%	0.0%	0.0%	0.0%	
計（人）		0	0	3	7	2	1	2	1	0	0	0	16
計（％）		0.0%	0.0%	18.8%	43.8%	12.5%	6.3%	12.5%	6.3%	0.0%	0.0%	0.0%	100.0%

【全学部・全研究科】

学部・研究科	職位	71歳以上	66歳～70歳	61歳～65歳	56歳～60歳	51歳～55歳	46歳～50歳	41歳～45歳	36歳～40歳	31歳～35歳	26歳～30歳	25歳以下	計
全学部・全研究科 (学長1名・副学長3名含む)	教授（人）	0	5	22	41	20	13	5	0	0	0	0	106
	（％）	0.0%	4.7%	20.8%	38.7%	18.9%	12.3%	4.7%	0.0%	0.0%	0.0%	0.0%	100.0%
	准教授（人）	0	0	6	7	13	22	12	12	0	0	0	72
	（％）	0.0%	0.0%	8.3%	9.7%	18.1%	30.6%	16.7%	16.7%	0.0%	0.0%	0.0%	100.0%
	講師（人）	0	0	0	3	3	5	11	6	5	0	0	33
	（％）	0.0%	0.0%	0.0%	9.1%	9.1%	15.2%	33.3%	18.2%	15.2%	0.0%	0.0%	100.0%
助教（人）	0	0	0	0	0	2	2	9	6	4	0	23	
（％）	0.0%	0.0%	0.0%	0.0%	0.0%	8.7%	8.7%	39.1%	26.1%	17.4%	0.0%	100.0%	
助手（人）	0	0	0	1	0	0	1	1	1	1	0	5	
（％）	0.0%	0.0%	0.0%	20.0%	0.0%	0.0%	20.0%	20.0%	20.0%	20.0%	0.0%	100.0%	
計（人）		0	5	28	52	36	42	31	28	12	5	0	239
計（％）		0.0%	2.1%	11.7%	21.8%	15.1%	17.6%	13.0%	11.7%	5.0%	2.1%	0.0%	100.0%

定年	63歳
----	-----

【全学部・全研究科】年齢構成グラフ



教員組織（年齢構成）（2021年5月1日現在）

【北海道科学大学短期大学部】

学部・研究科	職位	71歳以上	66歳～70歳	61歳～65歳	56歳～60歳	51歳～55歳	46歳～50歳	41歳～45歳	36歳～40歳	31歳～35歳	26歳～30歳	25歳以下	計
短期大学部 (学長1名・副学長1名含む)	教授 (人)	0	1	1	3	1	0	0	0	0	0	0	6
	(%)	0.0%	16.7%	16.7%	50.0%	16.7%	0.0%	0.0%	0.0%	0.0%	0.0%	0.0%	100.0%
	准教授 (人)	0	0	0	2	0	2	0	0	0	0	0	4
	(%)	0.0%	0.0%	0.0%	50.0%	0.0%	50.0%	0.0%	0.0%	0.0%	0.0%	0.0%	100.0%
	講師 (人)	0	0	0	0	0	0	1	0	0	0	0	1
	(%)	0.0%	0.0%	0.0%	0.0%	0.0%	0.0%	100.0%	0.0%	0.0%	0.0%	0.0%	100.0%
	助教 (人)	0	0	0	0	1	0	0	1	0	0	0	2
(%)	0.0%	0.0%	0.0%	0.0%	50.0%	0.0%	0.0%	50.0%	0.0%	0.0%	0.0%	100.0%	
助手 (人)	0	0	0	0	0	0	0	0	0	0	0	0	
(%)	0.0%	0.0%	0.0%	0.0%	0.0%	0.0%	0.0%	0.0%	0.0%	0.0%	0.0%	0.0%	
計 (人)		0	1	1	5	2	2	1	1	0	0	0	13
計 (%)		0.0%	7.7%	7.7%	38.5%	15.4%	15.4%	7.7%	7.7%	0.0%	0.0%	0.0%	100.0%

定年	63歳
----	-----

年齢構成グラフ

